



Checklista och tips

Kommunikation land och stad

Inkluderande formuleringar

- Skriv landsbygder i stället för landsbygden.**
Säg "i landsbygder" i stället för "på landsbygden".
- Vänd på perspektiven.**
Särskilt på planeringsstadiet. Kan vi göra landsbygder till normen? OBS! Det ska kännas naturligt – inte konstlat.
- Ställ inte land och stad mot varandra.**
Undvik t.ex. motsatsuttryck så som "in till stan" eller "ut på landet". Använd namnet på orten eller staden.
- Beskriv inte landsbygder i förhållande till staden.**
Till exempel "från Byn är det bara tre mil in till Staden".
Alternativ: "Cirka tre mil västerut ligger Staden yy".
- Behövs verkligen etiketten landsbygd?**
Onödigt? Landsbygdsföretagare, landsbygdsturism, landsbygdsbuss.
Relevant? Landsbygdskommun, landsbygdsbo, landsbygdsfastighet.
- Vad kommer först?**
Skriver du "stad och land" eller "land och stad".
- Vem tar plats?**
Lyfts storstadsbon tidigt i texten och landsbygdsbon längre ner? Eller är det företagaren i landsbygder som får mest plats, medan företagaren i staden utgör ett "komplement" i artikeln eller saknas helt? Fundera på vilken vinkel som är relevant.
- Val av ämne?** Letar du företagare i landsbygder om du ska skriva om mode, IT eller konst? Känns det naturligt att söka storstadsbor vid en artikel om jakt, fiske, skoter?



FLER TIPS PÅ SPRÅKBRUK

Läs mer på [Landsbygdsnätverket](#)

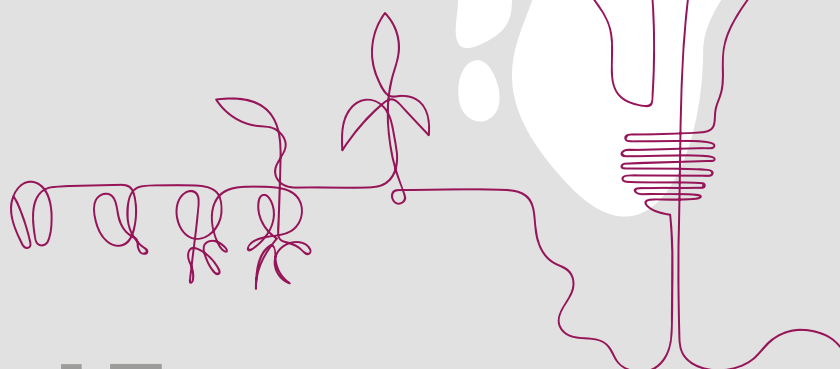
Verkligheten så som den är!

Landsbygden har ofta beskrivits i termer av kris och avveckling, något gammalmodigt och bakåtsträvande. Alternativt målas det upp en romantiserad bild av det ljuva livet där alla är avslappnade, bakar och har höns.

Men på landet pågår det "normala livet och det är inte bara ett ställe för rekreation. Här bor en mångfald av människor som jobbar med olika saker, kreativiteten är hög och aktiviteterna många.

FLER PERSPEKTIV PÅ LAND OCH STAD

Läs mer om urban norm i [Kulturella Perspektiv](#)



~~Stad och land~~
~~Stad och land~~
~~Stad och land~~

Land och stad





Checklista och tips

Kommunikation land och stad

Inkluderande fotografier

Deppigt eller magiskt?

Foton från landsbygder är ofta antingen sorgligt deprimerande eller magiskt vackra. Mellan ödehus och fjällvyer finns människor och vardag. Kom ihåg sådana bilder också.

Rikta kameran åt rätt håll!

Landsbygder är kreativa platser där det händer mycket kul. Vänd kameran dit.

Tvärtom-leken

Vänd på normen. Använd stadsbilder utan folk och myllrande bilder från byar – där det är relevant.

"Fäbodifiering"

Undvik "fäbodifiering", att allt är gulligt och skönt på landet. Här finns också industrier, high-tech och kreatörer.

Visa verkliga miljöer och personer. Undvik fotomontage och stock-bilder.



8 klyschor att anstränga sig för att undvika

(vi lovar att de dyker upp ändå)

- 1 **Ödehus eller öde väg**
- 2 **Äldre person som åker spark**
- 3 **Bara vita människor**
- 4 **Heteronormativiteten**
- 5 **Vida vidder och vacker utsikt**
- 6 **Snusande gubbe** i rutig skjorta och keps
- 7 **Kvinna som ler ljuvt** mot kameran medan hon bakar i perfekt, lantligt kök
- 8 **Barnfamilj** (inkl. katt och hund) perfekt arrangerade på veranda

